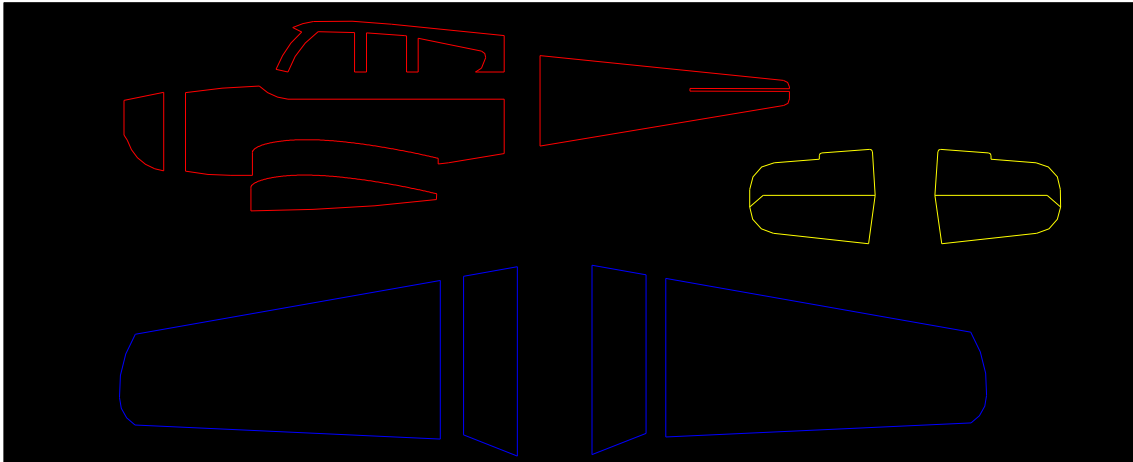


MANUAL DE MONTAGEM BONANZA CAUDA EM V 1,30 DE ENV.

Primeiro passo vamos identificar as peças, veja na imagem a baixo:

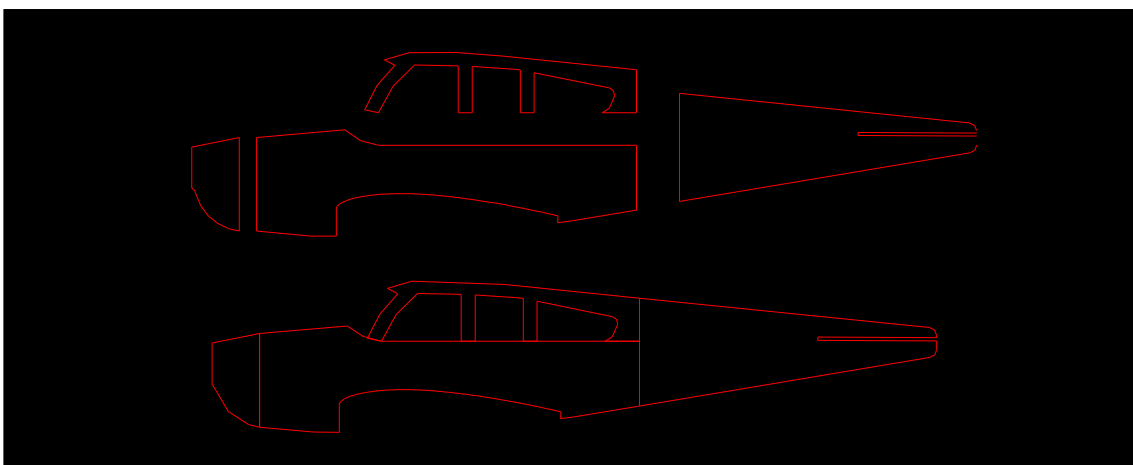


Para proceguir com a montagem tenha em mãos as seguintes ferramentas.

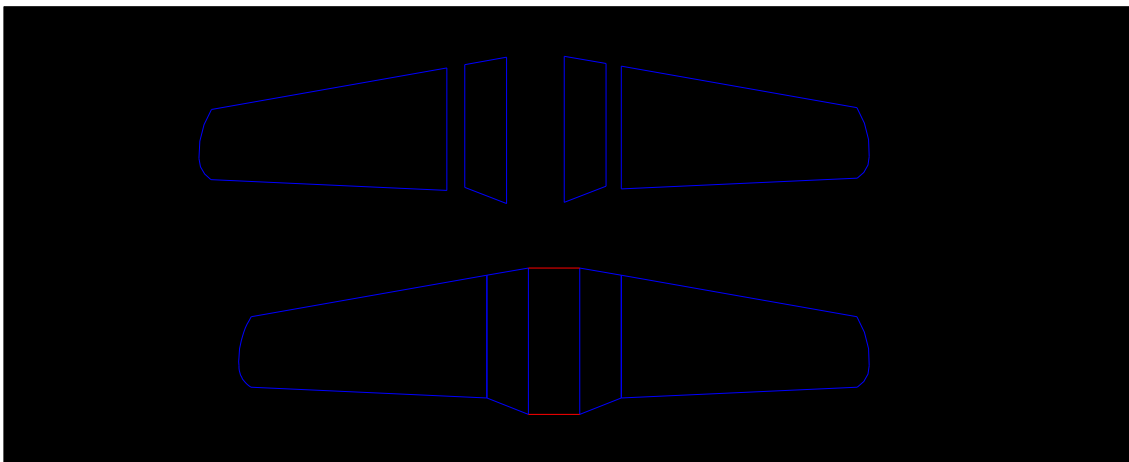
- * Cola de isopor
- * Cola quente
- * Cola epox ou araldite
- * Estilete
- * Régua grande
- * Fita filamentosa ou crepe

Dando inicio a montagem vamos juntas as partes da fuselagem.

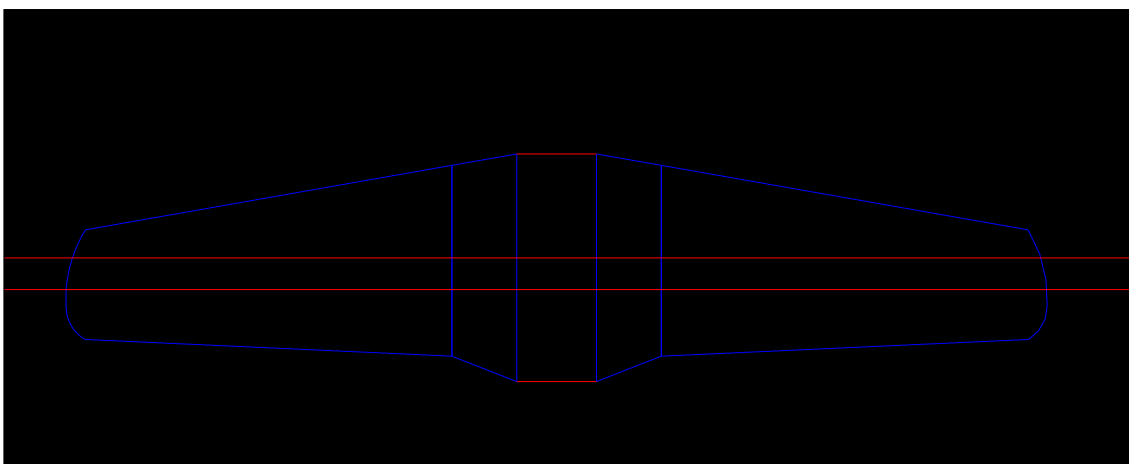
1- Passo montaremos a fuselagem:



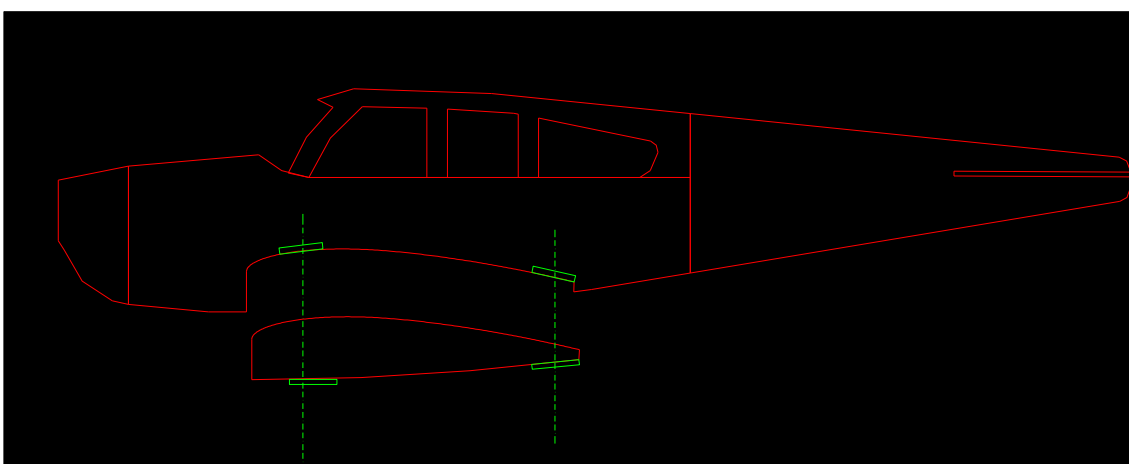
2- Passo, deixando a fuselagem secar a cola dos reforços, vamos na montagem da asa:



A baixo o esquema de colocação das fibras na asa, sendo 2 em cima e 2 em baixo:



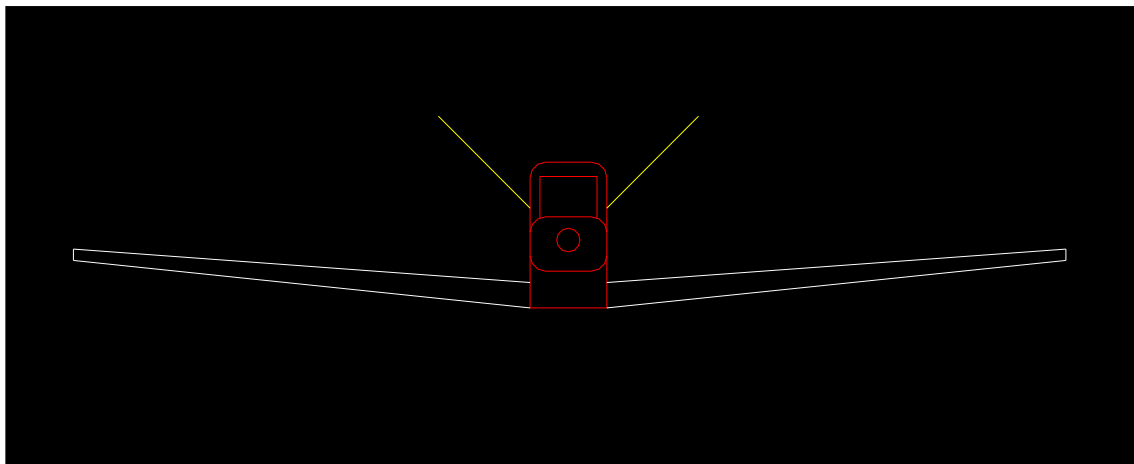
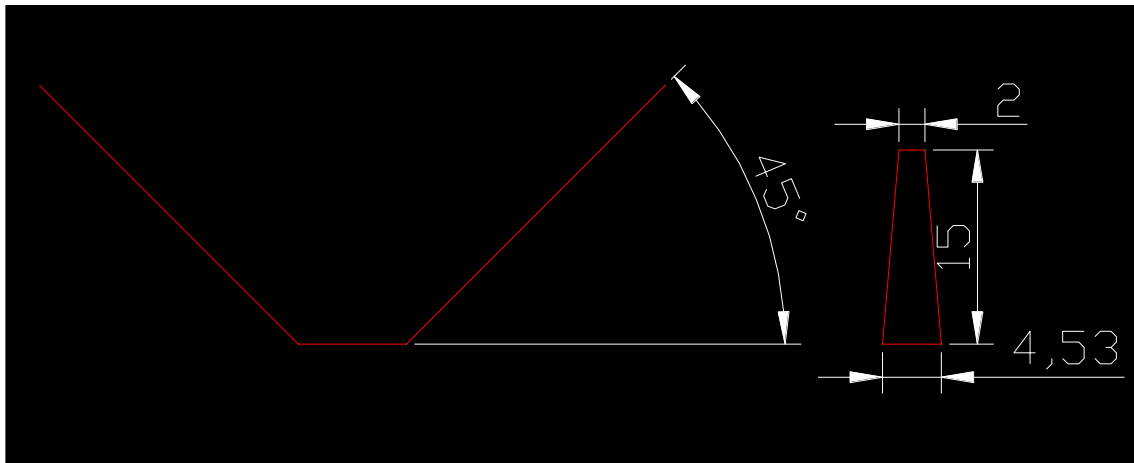
3- Passo, no esquema a baixo você vera como pode ser feito o esquema para fixar a asa, usando madeiras compensado de 3mm , sendo 2 pçs de 14x03cm e 2 depçs de 06,03cm, lembrando que a parte de baixo da asa, ficara solta ou pode ser colada após fixar as madeira que servirão de arruela para que os parafusos não entre no isopor.



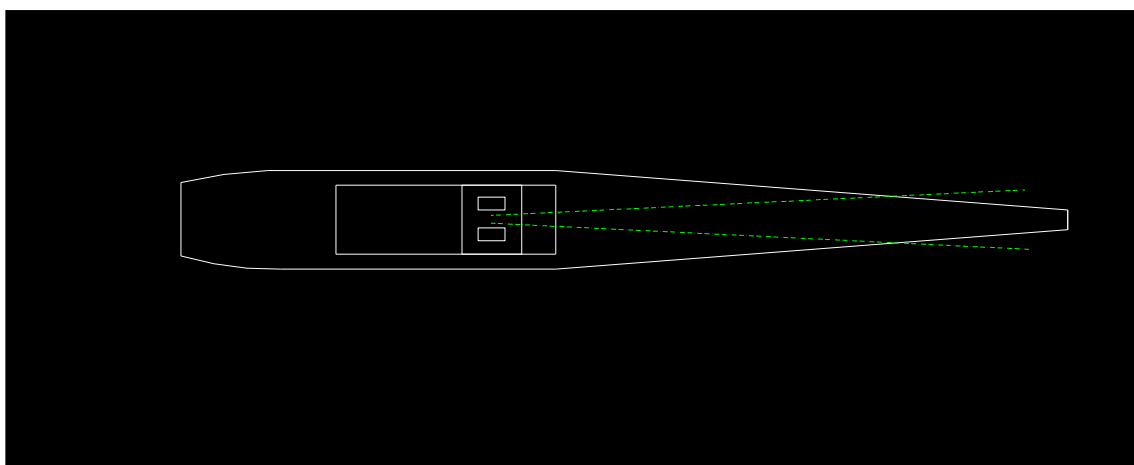
4- Passo, vamos para fixação da cauda em V.

A montagem da cauda deve ser feita em 45° .

É preciso fazer um suporte em depron nas medidas a baixo , este peça ficara no meio, no corte onde encaixa o profundor, e o profundor vai colado nela no anglo a baixo.

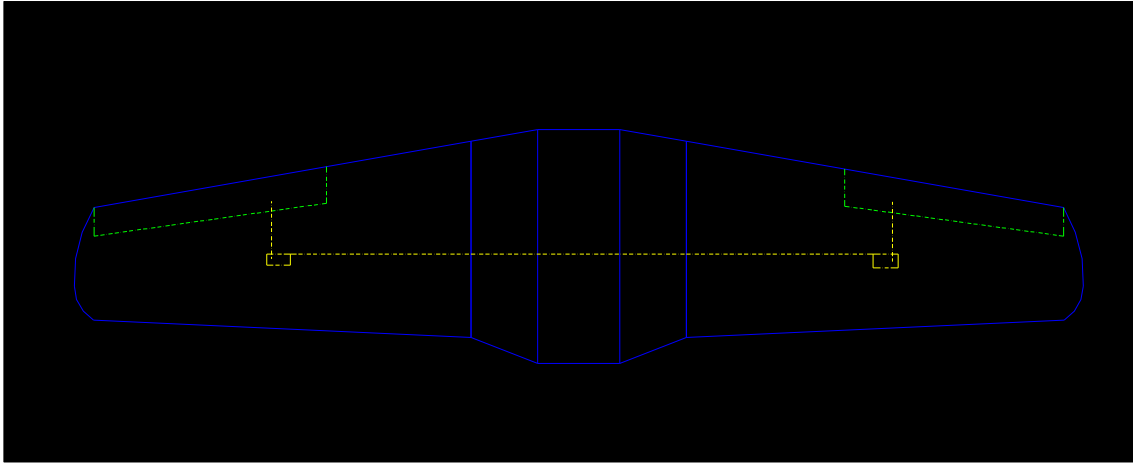


5- Passo, linkagem :



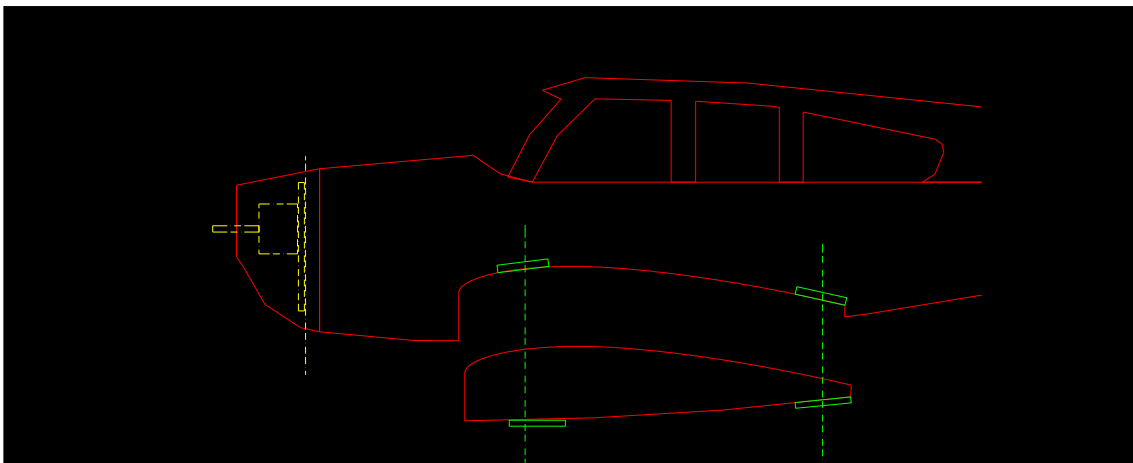
6- Passo, vamos para instalação dos servos na asa, os encaixes deve ser feito na medida apresentada a baixo:

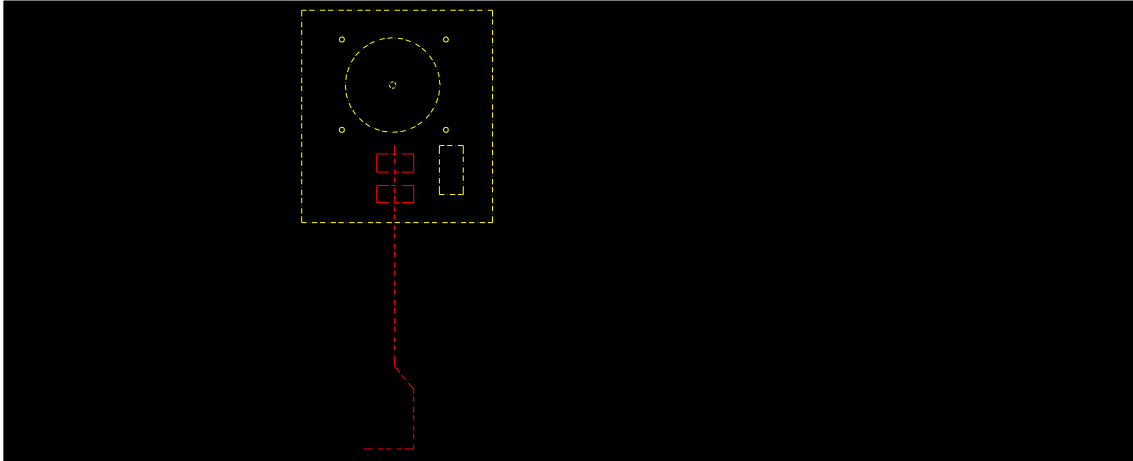
As marcação em vermelho são as madeiras que servira de arruela para os parafusos da asa, explicado no passo de N°6.



7- Passo, vamos para instalação do motor e suporte para trem de pouso,

Suporte Do trem de pouso pode ter ate 10x3cm deve se fazer uma encaixe para fixar o mesmo, parede de fogo pode ser uma peça igual a apresentada a baixo .





- 8- Passo, ajustes finais, deixa o modelo com trim no 0, e também para primeiro vôo, deixa com 35% de comando, chave desligada, chave ligada 100% DR, deixando o EXP com 50%.

Bons Vôos .

Nós da MR modelismo, estaremos a disposição para ajudar em que precisar, conte conosco.

Grato

MR modelismo